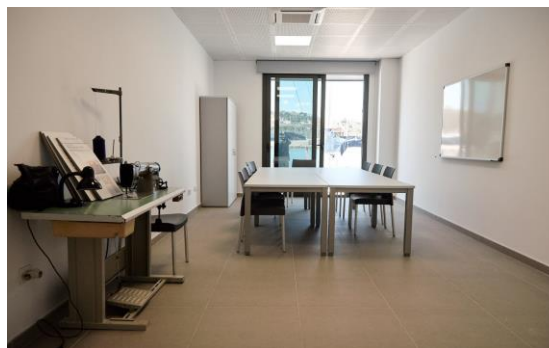


Campus Nàutica



Habilitació de les instal·lacions i l'equipament de l'Espai Vela

Espai Vela, ubicat a la Nova Bocana del Port de Barcelona i que també acull la nova base provincial de la Creu Roja del Mar, disposa de més de 250m² per desenvolupar les activitats de recerca i de docència. L'equipament inclou un moll amb tres punts d'amarratge, una esplanada amb capacitat de fins a set embarcacions, un pescant per hissar i arriar les embarcacions, i una zona d'aparcament.



- Millora funcional
- Accessibilitat
- Estalvi energètic
- Rehabilitació d'edificis
- Millora de les instal·lacions
- Posta en normes
- Urbanització
- Imatge corporativa i retolació
- Estudis i projectes
- Altres

Campus Nàutica

Obres de rehabilitació i re-equipament de l'Espai Vela destrossat per la tempesta Glòria

El pas de la tempesta Glòria va deixar un rastre de destrucció. El violent temporal marítim i els forts vents van provocar greus destrosses i es va rehabilitar i re-equipar per tornar-lo a deixar en ús per les activitats de la docència i la recerca.



Destrosses del Temporal Glòria



- Millora funcional
- Accessibilitat
- Estalvi energètic
- Rehabilitació d'edificis**
- Millora de les instal·lacions
- Posta en normes
- Urbanització
- Imatge corporativa i retolació
- Estudis i projectes
- Altres

Campus Nàutica



Millora del recorregut d'evacuació de la Facultat de Nàutica de Barcelona

Obres d'adequació del recorregut d'evacuació a la coberta de l'edifici NT1 de la FNB.



- Millora funcional
- Accessibilitat
- Estalvi energètic
- Rehabilitació d'edificis
- Millora de les instal·lacions
- Posta en normes
- Urbanització
- Imatge corporativa i retolació
- Estudis i projectes
- Altres

Campus Nàutica

Altres actuacions:

- Restauració de la maqueta del Navili San Carlos, vaixell exposat a l'edifici NT1.
- Reforma de la presidència de la sala d'actes del l'edifici NT1 (il·luminació eficient i infraestructura audiovisual).
- Reforma de la sala *vending* per adaptar-la a les noves necessitats.
- Substitució d'equip de climatització de la biblioteca.
- Adequació de la senyalització tant interna com externa de l'edifici NT1.
- Millora del sistema d'enllumenat d'emergència de l'escala principal de comunicació vertical de l'edifici NT1.
- Informe d'idoneïtat del recorregut d'evacuació de la coberta de la FNB.
- Instal·lació del carregador de vehicles elèctrics a l'aparcament de l'edifici NT1.
- Reforma del laboratori polivalent de la planta coberta.
- Inspecció acurada de la façana traient els elements de revestiment que poden suposar un perill de caiguda.
- Reparació de filtracions d'aigua de la coberta.
- Actualització del sistema de comandament i adaptació per a persones amb mobilitat reduïda.
- Adquisició del simulador de càrregues líquides.
- Adquisició del simulador de cambra de màquines.

Actuacions en curs:

- Estudi de nou edifici per a la recerca a la nova bocana.
- Instal·lació sistemes de seguretat i Wi-Fi de l'espai Vela.
- Ampliació laboratori assaigs no destructius E009-E010)
- Neteja del lluernari central.
- Elaboració del pla d'emergència.

Actuacions futures:

- Rehabilitació i normalització de les làmpades de la Sala d'Actes.
- Canvi de diferents enllumenats a tecnologia LED.
- Nova distribució d'espai al despatxos de la planta 2 (antic habitatge del conserge).
- Projecte de definició, disseny i construcció del towing-tank / waves-tank per al nou node.
- Projecte de disseny i construcció del túnel de vent per al nou node.