

# Campus de Vilanova i la Geltrú

# Lletres corpòries i adequació de l'enjardinament

Arranjament de les zones enjardinades, instal·lació de Marca UPC amb lletres corpòries i substitució de cartelleres d'informació exteriors.



- Millora funcional
- Accessibilitat
- Estalvi energètic
- Rehabilitació d'edificis
- Millora de les instal·lacions
- Posta en normes
- Urbanització
- Imatge corporativa i retolació
- Estudis i projectes
- Altres

## Campus de Vilanova i la Geltrú

# Noves aules a l'EPSEVG

Condicionament d'aules. Nou mobiliari i electrificació de taules en edifici Aulari



Millora funcional

Accessibilitat

Estalvi energètic

Rehabilitació d'edificis

Millora de les instal·lacions

Posta en normes

Urbanització

Imatge corporativa i  
retolació

Estudis i projectes

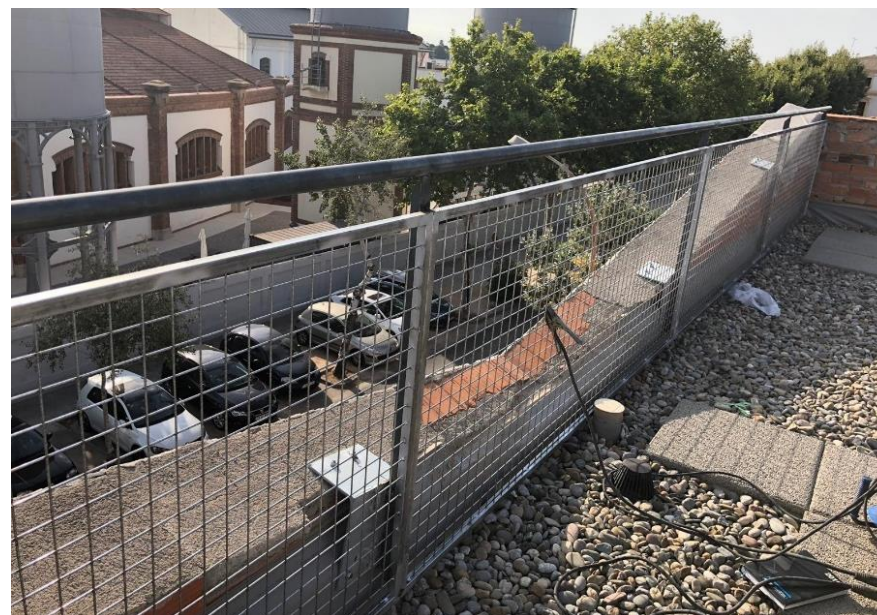
Altres

## Campus de Vilanova i la Geltrú



# Baranes de seguretat a la coberta de l'EPSEVG

Instal·lació de baranes de seguretat en les cobertes de l'edifici VGA.



- Millora funcional
- Accessibilitat
- Estalvi energètic
- Rehabilitació d'edificis
- Millora de les instal·lacions
- Posta en normes
- Urbanització
- Imatge corporativa i retolació
- Estudis i projectes
- Altres

## Campus de Vilanova i la Geltrú



# Reparació de voladissos

Execució de la darrera fase de rehabilitació dels voladissos interiors de l'edifici principal.



Millora funcional

Accessibilitat

Estalvi energètic

Rehabilitació d'edificis

Millora de les instal·lacions

Posta en normes

Urbanització

Imatge corporativa i  
retolació

Estudis i projectes

Altres

## Campus de Vilanova i la Geltrú

# Reparació dels pilars de l'EPSEVG

Obres de rehabilitació de l'estructura de l'edifici VGA



- Millora funcional
- Accessibilitat
- Estalvi energètic
- Rehabilitació d'edificis**
- Millora de les instal·lacions
- Posta en normes
- Urbanització
- Imatge corporativa i retolació
- Estudis i projectes
- Altres

## Campus de Vilanova i la Geltrú

## Altres actuacions:

- Renovació parcial de l'equipament docent dels laboratoris.
- Electrificació d'una aula per adaptar-la a les noves necessitats docents.
- Actuacions de retolació.
- Reparació d'una part del sostre a la zona del vestuari de dones, entre les plantes 0 i 1.
- Climatització de les aules de l'edifici VGB (Aulari) i instal·lació de ventiladors de sostre.
- Aprovació del conveni CSIC-UPC-OBSEA de l'embarcació "Dolores".
- Reforma del jardí exterior de l'edifici VGA, traient les tanques vegetals, amb noves plantes autòctones de la zona i un nou sistema de reg automàtic, gota a gota.
- Reparació del sòcol perimetral de les façanes de les zones enjardinades.
- Reforç del fals sostre a l'edifici VGA per poder garantir la seguretat dels usuaris de l'edifici.
- Intervenció en el sistema de climatització de l'edifici Neàpolis.
- Substitució d'una de les portes d'accés a l'illa interior per una porta automàtica, millorant l'accessibilitat de pas per a les persones amb mobilitat reduïda.

# Campus de Vilanova i la Geltrú

## Actuacions en curs:

- Reparació dels pilars (Fase 2).
- Transformació de 3 aules a 2.
- Anàlisi de l'extracció de l'equip làser.
- Substitució de finestres a l'Aulari.
- Anàlisi projecte pilot d'Aerotèrmia a Aularis.
- Instal·lació camp solar fotovoltaic.

## Actuacions futures:

- Reparació paviment de la Biblioteca (pendent actuació prèvia de l'Ajuntament).
- Adequació mobiliari obsolet d'aules.
- Reforma del pati interior.

# Campus de Vilanova i la Geltrú